

Projekt

UCHWAŁA NR
RADY MIASTA BIAŁYSTOK

z dnia 2025 r.

w sprawie pozbawienia części ulicy Zwierzynieckiej kategorii drogi powiatowej.

Na podstawie art. 18 ust. 2 pkt 15 ustawy z dnia 8 marca 1990 r. o samorządzie gminnym (Dz. U. z 2024 r. poz. 1465 ze zm. ¹⁾) oraz art. 10 ust. 1, ust. 2 i ust. 3 w związku z art. 6a ust. 2 ustawy z dnia 21 marca 1985 r. o drogach publicznych (Dz. U. z 2024 r. poz. 320 ze zm.²⁾) uchwała się, co następuje:

§ 1. Pozbawia się kategorii drogi powiatowej Nr 2204B - część **ulicy Zwierzynieckiej** w Białymstoku, obejmującą działki o numerach 1/9 o pow. 0,0011 ha, 1/11 o pow. 0,394 ha i 1/13 o pow. 0,0039 ha w obr. 9 (Nowe Miasto) - zgodnie z załącznikiem do uchwały.

§ 2. Pozbawiona kategorii drogi powiatowej część drogi, o której mowa w § 1, zostaje wyłączona z użytkowania jako droga.

§ 3. Wykonanie uchwały powierza się Prezydentowi Miasta Białegostoku.

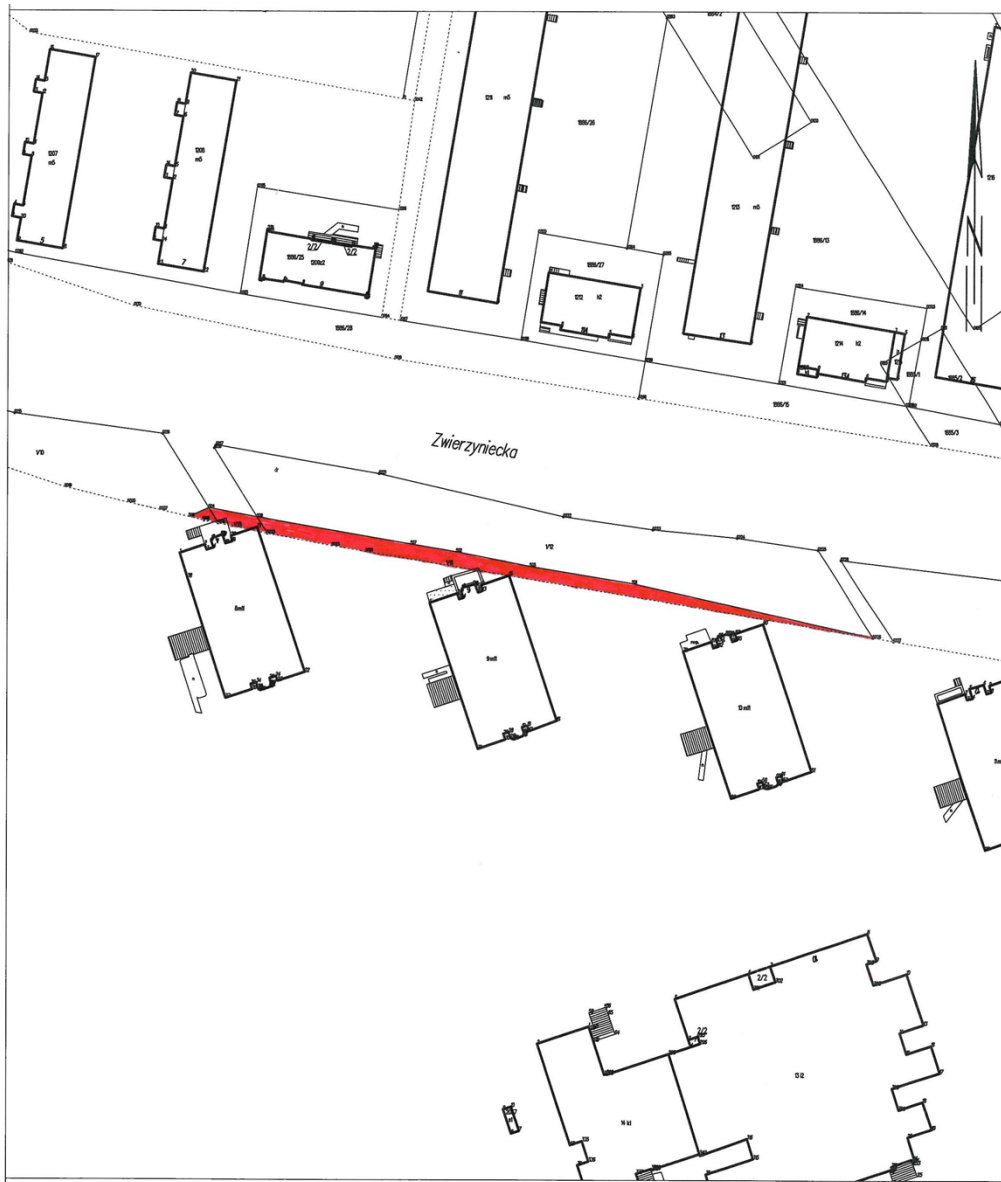
§ 4. Uchwała wchodzi w życie po upływie 14 dni od dnia jej ogłoszenia w Dzienniku Urzędowym Województwa Podlaskiego.

PRZEWODNICZĄCA RADY

Katarzyna Jamróz

¹⁾Zmiany tekstu jednolitego wymienionej ustawy zostały ogłoszone w Dz. U. z 2024 r. poz. 1572, poz. 1907 i poz. 1940.

²⁾Zmiana tekstu jednolitego wymienionej ustawy została ogłoszona w Dz. U. z 2024 r. poz. 1222.



Uzasadnienie

Drogą publiczną jest droga zaliczona na podstawie ustawy z dnia 21 marca 1985 r. o drogach publicznych (Dz. U. z 2024 r. poz. 320 z późn. zm.) *do jednej z kategorii dróg, z której może korzystać każdy, zgodnie z jej przeznaczeniem, z ograniczeniami i wyjątkami określonymi w cyt. ustawie lub innych przepisach szczególnych.* **Ulica Zwierzyniecka**, tj. działki o numerach 1/9 o pow. 0,0011 ha, 1/11 o pow. 0,0394 ha i 1/13 o pow. 0,0039 ha w obr. 9, stanowi w chwili obecnej drogę kategorii powiatowej i pozbawienie jej części wskazanej kategorii, *następuje w drodze uchwały rady powiatu w porozumieniu z zarządem województwa, po zasięgnięciu opinii wójtów (burmistrzów, prezydentów miast) gmin, na obszarze których przebiega droga, oraz zarządów sąsiednich powiatów, a w miastach na prawach powiatu - opinii prezydentów miast.* Ponadto zaznacza się, że ww. część zostanie wyłączona z użytkowania jako droga.

Ulica Zwierzyniecka została przejęta jako droga kategorii wojewódzkiej od Wojewódzkiej Dyrekcji Dróg Miejskich, na podstawie porozumienia zawartego w dniu 22 października 1993 r. pomiędzy Wojewodą Białostockim a Prezydentem Miasta Białegostoku. Następnie zgodnie z art. 103 ust. 1 i 3 ustawy z dnia 13 października 1998 r. Przepisy wprowadzające ustawy reformujące administrację publiczną (Dz. U. z 1998 r. Nr 133, poz. 872 z późn. zm.) z dniem 1 stycznia 1999 r. stała się ona drogą powiatową, gdyż nie została wymieniona w Rozporządzeniu Rady Ministrów z dnia 15 grudnia 1998 r. w sprawie ustalenia wykazu dróg krajowych i wojewódzkich (Dz. U. z 1998 r. Nr 160, poz. 1071).

W chwili obecnej ulica Zwierzyniecka stanowi drogę utwardzoną o przekroju 2 x 2. Posiada obustronne drogi dla pieszych oraz drogę dla rowerów. Z uwagi na fakt, iż jest ona drogą urządzoną nie planuje się jej przebudowy czy rozbudowy, która swym zakresem obejmowałaby teren działek o numerach 1/9, 1/11 i 1/13 w obr. 9. Ponadto przedmiotowe nieruchomości aktualnie nie pełnią funkcji komunikacyjnej i zagospodarowane są fragmentami budynków Domów Studenta Politechniki Białostockiej wraz ze schodami prowadzącymi na teren niniejszej uczelni.

Biorąc pod uwagę powyższe, pozbawienie kategorii drogi powiatowej części ulicy Zwierzynieckiej, tj. działek o numerach 1/9 o pow. 0,0011 ha, 1/11 o pow. 0,0394 ha i 1/13 o pow. 0,0039 ha w obr. 9, z wyłączeniem ich z użytkowania jako drogi, uważa się za zasadne. Wprowadzi to bowiem ład przestrzenny na danym obszarze, ułatwi dysponowanie przedmiotowym gruntem i będzie zgodne z jego faktycznym zagospodarowaniem w terenie.

Ponadto nadmienia się, iż w przedmiotowej sprawie uzyskano pozytywne opinie Zarządu Powiatu Białostockiego oraz Zarządu Województwa Podlaskiego.